

El año pasado señalábamos como los datos mostraban que se estaban acabando las lunas de miel en la medida que se esperaba, exigía y castigaba muy rápidamente de los nuevos gobiernos la solución a los problemas, especialmente en países más estatistas, que demandan más mano dura, y que creen que el Estado no logra que se cumplan las leyes.

SATISFACCIÓN CON LA DEMOCRACIA

TOTALES POR PAÍS 1996 - 2004

P. En general, ¿Diría Ud. que está muy satisfecho, más bien satisfecho, no muy satisfecho o nada satisfecho con el funcionamiento de la democracia en (país)? *Aquí sólo 'Muy satisfecho' más 'Más bien satisfecho'

	1996	1997	1998	2000	2001	2002	2003	2004	2004-96
Perú	28	21	17	24	16	17	11	7	-21
Ecuador	34	31	33	23	15	19	23	14	-20
Paraguay	22	16	24	12	10	7	9	13	-9
Bolivia	25	34	34	22	16	24	25	16	-9
Uruguay	52	64	68	69	55	52	43	45	-7
Costa Rica	51	68	54	61	51	75	47	48	-3
Nicaragua	23	50	27	17	24	59	31	20	-3
Argentina	34	42	49	46	20	8	34	34	0
Guatemala	16	40	57	36	16	35	21	21	5
México	11	45	21	36	26	17	18	17	6
Panamá	28	39	34	47	21	44	24	35	7
Brasil	20	23	27	18	21	21	28	28	8
Honduras	20	50	37	43	35	62	37	30	10
El Salvador	26	48	48	27	21	38	33	37	11
Venezuela	30	35	35	55	41	40	38	42	12
Colombia	16	40	24	27	7	12	22	30	14
Chile	27	37	32	35	23	27	33	40	13
R. Dominicana	-	-	-	-	-	42	-	36	na
América Latina	27	41	37	37	25	32	28	29	2

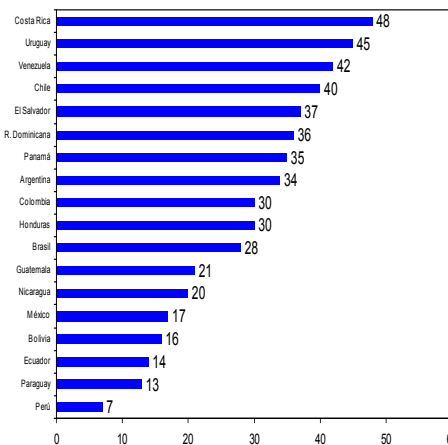
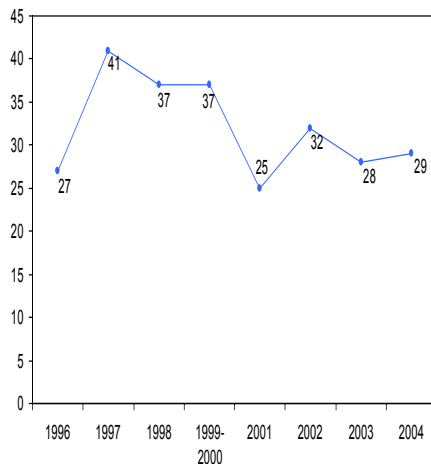
Fuente: Latinobarómetro 1996-2004: n = 18.717/ 17.767/ 17.907/ 18.135/ 18.135/ 18.522/ 18.658/ 19.605



SATISFACCIÓN CON LA DEMOCRACIA

AMÉRICA LATINA 1996 – 2004 / TOTALES POR PAÍS 2004

P. ¿Con cuál de las siguientes frases está Ud. más de acuerdo? La democracia es preferible a cualquier otra forma de gobierno. En algunas circunstancias, un gobierno autoritario puede ser preferible a uno democrático. A la gente como uno, nos da lo mismo un régimen democrático que uno no democrático. *Aquí 'La democracia es preferible a cualquier otra forma de gobierno'



Fuente: Latinobarómetro 1996-2004: n = 18.717/ 17.767/ 17.907/ 18.135/ 18.135/ 18.522/ 18.658/ 19.605

